

ABALONE CHIP

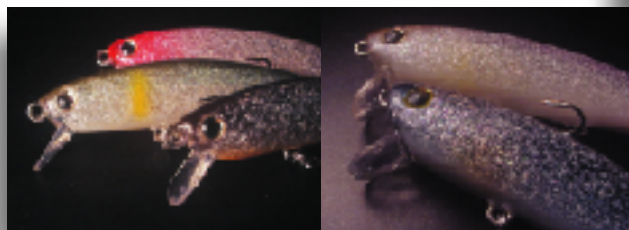
Point

ボディーに貼り付けられたアワビ粉(青貝粉)は、これまでのホログラムシートやパール塗装には無い独自の風合い。個々のアワビ粉がそれぞれの角度で自然物特有の輝きを放ち、光の少ない状況でもその存在感を示すことに効果的だ。サム山岡がかつてのハンドメイド制作期に発案したこのアワビ粉モデルは、2008年にサムルアーズのインジェクションモデルとして復刻され、そのプロトタイプ段階より現在まで既に結果を残している。

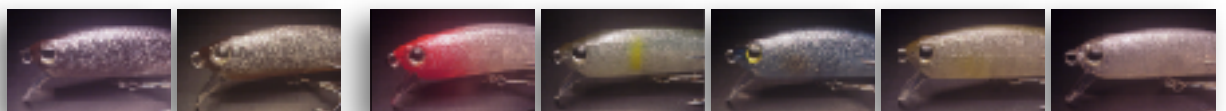
サム山岡第一次ハンドメイド制作期に初めて制作された実釣派バルサモデル。

その制作時期は古く、アワビ粉(青貝粉使用)モデルはミノーだけでなく、ペンシルベイトやパイブレーションプラグにも広く利用されていました。中でも主に実戦で活躍したのは50ミリと60ミリ(下の写真左端)で、管理釣り場や天然のトラウト類をターゲットに使用されていました。一見すると当時のブームであったリアルハンドメイドの洗練されてきたりびやかなイメージからはほど遠い印象を受けるかもしれませんが、ここにはオリジナルティと真の実釣能力が秘められていたと言えるでしょう。

アバロンチップバージョンは(コトカス以外)それぞれのボディーをそのまま利用している為、浮力に影響が出ます。例えばサミングの場合、フローティングタイプは通常よりも浮上スピードが遅くなり、サスペンディングタイプではスローシンキングタイプとなります(いずれも淡水での使用)。また、リトリーブ時の動きについてもその特徴は若干異なります。



ブラックフィッシュ & ブラックフィッシュOB以外の定番カラーを設けておりません。



ブラックフィッシュ

ブラックフィッシュOB

参考カラー

OLD SUMI



Spec
 Suming-70 Floating : 6.7g
 Slow-Sinking : 7.3g
 Sinking : 8.3g
 Cotocas Floating : 6.2g
 Chunk Floating : 8.2g
 Fat sum Jr. Pencil Bait : 8.8g

Plaice ¥2,625(税込)

現在までにバス、シーバス、九頭竜川サクラマス、天然ニジマス、天然イwana、また、管理釣り場のトラウト類での釣果が確認されておりますので、その他の魚種についても十分効果的であると考えられます。